

N'Gage START

LE PREMIER SERVICE DE **GESTION ÉNERGÉTIQUE** EN LIBRE ACCÈS

GRATUIT

100% GRATUIT
& SANS ENGAGEMENT

FACILE

FACILE À ACTIVER
ET DISPONIBLE EN
QUELQUES JOURS

ILLIMITÉ

SANS LIMITE DE
TEMPS & POUR TOUT
VOTRE PATRIMOINE

EFFICACE

GÉNÈRE DES
ÉCONOMIES
IMMÉDIATES

N'Gage START



Accélérez votre transition énergétique et environnementale !

N'Gage Start *collecte automatiquement* vos données de consommation d'électricité et de gaz et analyse la performance de vos sites. N'Gage Start *restitue les indicateurs clés*, sous forme de tableaux de bord, pour vous offrir une vision globale de la performance énergétique et environnementale de votre patrimoine.



GESTIONNAIRES
EN IMMOBILIER



COLLECTIVITÉS
LOCALES



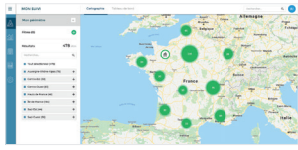
INDUSTRIELS &
ÉQUIPEMENTIERS

ACTIVEZ N'GAGE START

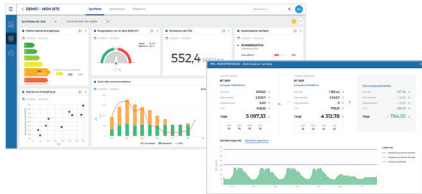
energisme

Optimisez votre performance énergétique en toute simplicité grâce à des analyses automatisées

Établissez la cartographie énergétique de votre patrimoine



Optimisez les consommations & les abonnements de chaque site



Suivez votre performance énergétique globale et identifiez les dérives de consommation



Collecte automatique de vos données d'électricité et de gaz

N'Gage Start est interfacé avec les bases de données des opérateurs de réseaux d'électricité (Enedis) et de gaz (GRDF). Sous réserve de votre autorisation, N'Gage Start récupère en temps réel les informations des consommations (historique, index, courbes de charges détaillées, etc.) et des contrats (tarifs, puissance souscrite, etc.). Ainsi, la mise en œuvre du service est immédiate et ne nécessite aucune instrumentation.

Analyse automatique de la performance de votre patrimoine

N'Gage Start vous permet de bénéficier d'une vision globale de la situation énergétique et environnementale de votre patrimoine. En comparant la consommation des sites, ou leur impact carbone, sur des critères objectifs (surfaces et impact météo) vous déterminez les bâtiments qui nécessitent des actions prioritaires.

Proposition de gains financiers immédiats

N'Gage Start analyse automatiquement vos profils des puissances appelées pour vous proposer le niveau de puissance souscrite optimale. Ainsi vous optimisez vos contrats de fourniture d'énergie sans coût et avec des gains sensibles à effet immédiat.

Bénéficier du service N'Gage Start, C'EST SIMPLE !

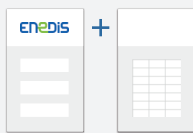
La méthode d'activation de N'Gage Start est à l'image de ce service : *simple et efficace*.
Les étapes à suivre vous garantissent un service 100 % opérationnel en quelques jours seulement.



1

Inscription au service N'Gage Start

SUR NOTRE SITE DÉDIÉ
<https://energisme.com/ngage-start>



2

Réception du mail de confirmation

CONTENANT

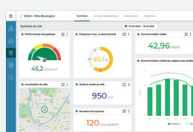
- Le mandat tiers
- Le fichier pour l'import de votre patrimoine



3

Envoi du mandat et du fichier complétés

À L'ADRESSE EMAIL
contact@energisme.com



4

Réception du mail d'activation

CONTENANT

- Vos identifiants
- Votre lien d'accès au service